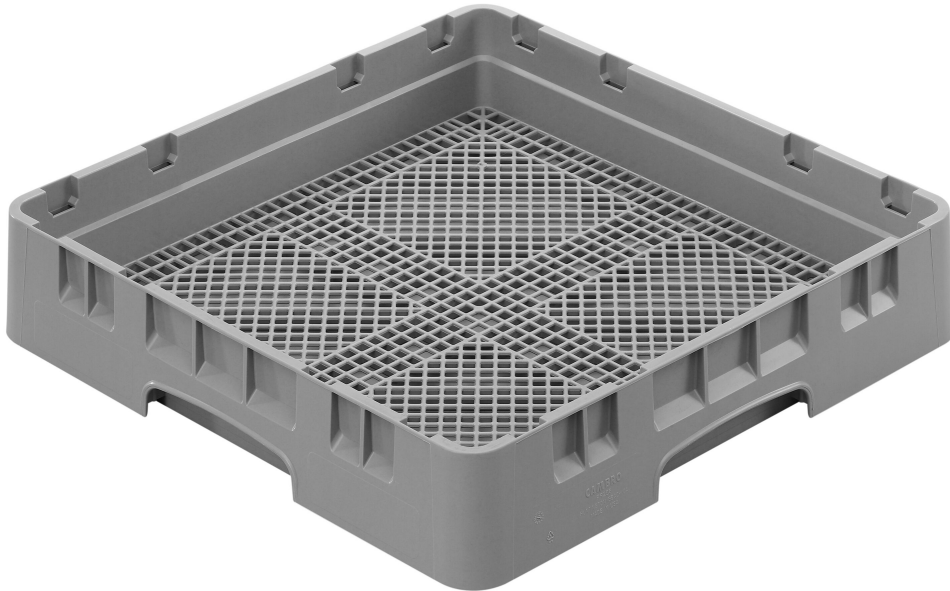


# ggmgastro

Company address: GGM Gastro International GmbH Weinerpark 16, 48607 Ochtrup [www.ggmgastro.com](http://www.ggmgastro.com)  
Tel: +49 (0) 2553 / 722 01 00 Fax: +49 (0) 2553 / 722 02 00 Email: [info@ggmgastro.com](mailto:info@ggmgastro.com)



**SKU: FR258151**

**CAMBRO | CAMRACK® - Cutlery basket 1/1 - 500x500mm - Gray**

"EN | ENGLISH  
DE | DEUTSCH  
NL | NEDERLANDS  
ES | ESPAÑOL  
FR | FRANÇAIS  
IT | ITALIANO"

## Risks



### Risk of suffocation and choking

- **WARNING:** Small parts or packaging materials can be swallowed or inhaled.
- Keep away from small children! Small parts or packaging materials can be swallowed or inhaled.
- Dispose of plastic bags safely due to the risk of suffocation for children and animals.
- Use appliance only in well-ventilated areas.

## Description (english)

### Product advantages

- **CAMRACK® 4-IN-1 dishwashing system:** protects your glasses and keeps them clean until the next use, they do not need to be cleaned again
- **Efficient cleaning:** Open inner compartments enable the complete circulation of water and cleaning agents and allow the dishes to dry quickly and completely
- **Hygienic storage:** Closed outer walls contribute to optimal cleaning and storage, keep fingerprints and dirt away and reduce the risk of breakage and injury
- **Safe transportation:** Easy-to-handle handles and the perfect fit facilitate safe handling

### Design

- CAMBRO | CAMRACK® Cutlery basket
- For cleaning cutlery and small items
- Extra fine grid structure to prevent small parts from falling through
- **Colour: Grey**
- Smooth top edge ensures quick and safe stacking
- Smooth sides and rounded corners reduce the risk of injury
- Stackable with all other crockery baskets
- Can be perfectly combined with the cutlery basket 8FB434151

### Quality

- Made from high-quality Polypropylene
- NSF certified
- Highly robust
- Temperature resistant up to **93,30 °C**

### Dimensions

- External dimensions W x D x H: **500 mm x 500 mm x 101 mm**

## Standards

- Manufactured in accordance with relevant hygiene and safety standards
- CE marking as proof of conformity with EU regulatory standards
- Material complies with European food standards

## Technical data sheet (english)

### Dimensions

**Width** 500 mm

**Depth** 500 mm

**Height** 101 mm

**Interior height** 67 mm

### Details

**Temperature resistance** up to 93,30 °C

**NSF listed** Yes

**Stackable** Yes

**BPA-free** Yes

### Delivery

**Shipping method** Parcel

**Weight** 11,51 kg

## **Information for children / vulnerable persons**

Important Safety Information: This device is intended exclusively for use by adults. It is not suitable for use by children. Due to the design and functionality of the device, improper handling may lead to serious injury hazards. Children must not operate or use the device under any circumstances. Operation, handling, and maintenance of the device are strictly limited to adults who have been properly instructed and are familiar with the relevant safety and operating guidelines.

## **Customer service**

Customer Service Information: If you have any questions or encounter problems, please read the user manual carefully first. Many answers and solutions can be found there. If the issue persists, if you are uncertain about anything, or if there is a malfunction with the device, please contact our customer service team. Our service team is happy to assist you with support, technical information, or repair inquiries.

## **Support times**

DE | German: Our customer service is available Monday to Friday, from 08:30 to 17:30 (Central European Time, CET/CEST).

## **Spare parts / accessories**

You are welcome to request spare parts and accessories through our sales department or customer service.

## Risiken (deutsch)



## Erstickungsgefahr

- **WARNUNG:** Kleinteile oder Verpackungsmaterialien können verschluckt oder eingeatmet werden.
- Von kleinen Kindern fernhalten! Kleinteile oder Verpackungsmaterialien können verschluckt oder eingeatmet werden.
- Plastikbeutel sicher entsorgen – Erstickungsgefahr für Kinder und Tiere.
- Gerät nur in gut belüfteten Räumen verwenden.

# Beschreibung (Deutsch)

## Produktvorteile

- **CAMRACK® 4-IN-1 Geschirrspülsystem:** schützt Ihre Gläser und hält sie bis zum nächsten Einsatz sauber, sie müssen nicht erneut gereinigt werden
- **Effiziente Reinigung:** Offene Innenfächer ermöglichen die vollständige Zirkulation von Wasser und Reinigungsmitteln und erlauben ein schnelles und vollständiges Trocknen des Geschirrs
- **Hygienische Lagerung:** Geschlossene Außenwände tragen zur optimalen Reinigung und Aufbewahrung bei, halten Fingerabdrücke und Verschmutzungen fern und verringern das Bruch- und Verletzungsrisiko
- **Sicherer Transport:** Einfach zu handhabende Griffe und die perfekte Passgenauigkeit erleichtern die sichere Handhabung

## Ausführung

- CAMBRO | CAMRACK® Besteckkorb
- Zur Reinigung von Besteck- und Kleinteilen
- Extra feine Gitterstruktur um ein Durchfallen von Kleinteilen zu verhindern
- **Farbe: Grau**
- Glatte oberer Rand sorgt für rasches und sicheres Stapeln
- Glatte Seiten und abgerundete Ecken verringern das Verletzungsrisiko
- Mit allen anderen Geschirrkörben stapelbar
- Perfekt kombinierbar mit dem Besteckkorb 8FB434151

## Qualität

- Aus hochwertigem **Polypropylen**
- NSF zertifiziert
- Extrem robust
- Temperaturbeständig bis **93,30 °C**

## Maße

- Außenmaß B x T x H: **500 mm x 500 mm x 101 mm**

## Richtlinien

- Selbstverständlich nach Vorgaben der Hygiene- und Sicherheitsrichtlinien produziert
- Artikel trägt richtlinienkonform CE-Kennzeichnung
- Material entspricht den europäischen Nahrungsmittel-Normen

# Technisches Datenblatt (Deutsch)

## Abmessungen

**Breite** 500 mm

**Tiefe** 500 mm

**Höhe** 101 mm

**Innenhöhe** 67 mm

## Details

**Temperaturbeständigkeit** bis 93,30 °C

**NSF gelistet** Ja

**Stapelbar** Ja

**BPA-Frei** Ja

## Lieferung

**Versandart** Paket

**Gewicht** 11,51 kg

## **Hinweise für Kinder / Schutzbedürftige Personen**

Wichtiger Sicherheitshinweis:

Dieses Gerät ist ausschließlich für die Nutzung durch Erwachsene vorgesehen und nicht für Kinder geeignet. Aufgrund der Bauart und Funktionsweise können bei unsachgemäßer Bedienung erhebliche Verletzungsgefahren entstehen.

Kinder dürfen das Gerät weder bedienen noch in Betrieb nehmen. Die Nutzung, Bedienung und Wartung des Geräts ist ausschließlich Erwachsenen vorbehalten, die mit den entsprechenden Sicherheits- und Bedienungshinweisen vertraut sind.

## **Kundendienst**

Hinweis zum Kundendienst:

Bitte lesen Sie bei Fragen oder Problemen zunächst die Bedienungsanleitung sorgfältig durch. Viele Antworten und Lösungen finden Sie dort.

Sollte ein Problem weiterhin bestehen, Unsicherheiten auftreten oder eine Störung am Gerät vorliegen, wenden Sie sich bitte an unseren Kundendienst. Unser Serviceteam steht Ihnen gerne für Unterstützung, technische Auskünfte oder Reparaturanfragen zur Verfügung.

## **Supportzeiten**

DE | Deutsch

Unser Kundendienst ist erreichbar von Montag bis Freitag, jeweils von 08:30 bis 17:30 Uhr (Mittleuropäische Zeit, MEZ/MESZ).

## **Ersatzteile / Zubehör**

Ersatzteile und Zubehör können Sie gerne über unsere Verkaufsabteilung oder unseren Kundendienst anfragen.

## Risico's (nederlands)



### Verstikkingsgevaar

- WAARSCHUWING: Kleine onderdelen of verpakkingsmaterialen kunnen worden ingeslikt of ingeademd.
- Uit de buurt van kleine kinderen houden! Kleine onderdelen of verpakkingsmateriaal kunnen worden ingeslikt of ingeademd.
- Gooi plastic zakken veilig weg - verstikkingsgevaar voor kinderen en dieren.
- Gebruik het apparaat alleen in goed geventileerde ruimtes.

# Beschrijving (nederlands)

## Voordelen van het product

- **CAMRACK® 4-IN-1 vaatwassysteem:** beschermt je glazen en houdt ze schoon tot het volgende gebruik, ze hoeven niet opnieuw te worden schoongemaakt
- **Efficiënt schoonmaken:** Door de open binnenvakken kunnen water en afwasmiddel volledig circuleren en kan het servies snel en volledig drogen
- **Hygiënisch opbergen:** Gesloten buitenwanden helpen schoonmaken en opbergen te optimaliseren, houden vingerafdrukken en vuil buiten en verminderen het risico op breuk en verwondingen.
- **Veilig transport:** Gemakkelijk te hanteren handgrepen en de perfecte pasvorm zorgen voor een veilig gebruik

## Uitvoering

- CAMBRO | CAMRACK® Bestekmand
- Voor het schoonmaken van bestek en kleine voorwerpen
- Extra fijne roosterstructuur om te voorkomen dat kleine onderdelen er doorheen vallen
- **Kleur: Grijs**
- Gladde bovenrand voor snel en veilig stapelen
- Gladde zijanten en afgeronde hoeken verminderen het risico op letsel
- Stapelbaar met alle andere serviesmanden
- Perfect te combineren met de bestekmand 8FB434151

## Kwaliteit

- Gemaakt van hoogwaardig Polypropyleen
- NSF gecertificeerd
- Extreem robuust

## Afmetingen

- Buitenafmetingen B x D x H: **500 mm x 500 mm x 101 mm**

## Richtlijnen

- Uiteraard geproduceerd volgens de richtlijnen inzake hygiëne en veiligheid
- Artikel draagt CE-markering in overeenstemming met de richtlijn
- Materiaal voldoet aan de Europese voedingsmiddelennormen

## Technisch gegevensblad (nederlands)

### Afmetingen

**Breedte** 500 mm

**Diepte** 500 mm

**Hoogte** 101 mm

**Hoogte interieur** 67 mm

### Details

**Temperatuurtolerantie** tot 93,30 °C

**NSF-gecertificeerd** Ja

**Stapelbaar** Ja

**BPA-vrij** Ja

### Levering

**Verzendmethode** Pakket

**Gewicht** 11,51 kg

## **Informatie voor kinderen / kwetsbare personen**

Belangrijke veiligheidsinformatie: Dit apparaat is uitsluitend bedoeld voor gebruik door volwassenen en is niet geschikt voor kinderen. Door het ontwerp en de werking kan onjuist gebruik leiden tot aanzienlijk risico op letsel. Kinderen mogen het apparaat niet bedienen of opstarten. Het apparaat mag alleen worden gebruikt, bediend en onderhouden door volwassenen die bekend zijn met de relevante veiligheids- en bedieningsinstructies. Vertaald met DeepL.com (gratis versie)

## **Klantenservice**

Klantenservice-informatie: Lees bij vragen of problemen eerst de gebruiksaanwijzing zorgvuldig door. Daarin vindt u veel antwoorden en oplossingen. Als er een probleem blijft bestaan, als er onduidelijkheden ontstaan of als er een defect is aan het apparaat, neem dan contact op met onze klantenservice. Ons serviceteam staat u graag te woord voor ondersteuning, technische informatie of reparatieaanvragen. Vertaald met DeepL.com (gratis versie)

## **Ondersteuningstijden**

DE | Duitsland Onze klantenservice is bereikbaar van maandag tot en met vrijdag, van 08:30 tot 17:30 (Centraal-Europese Tijd, CET/CEST).

## **Reserveonderdelen / accessoires**

Reserveonderdelen en accessoires kunnen worden aangevraagd bij onze verkoopafdeling of onze klantenservice.

## Riesgos (español)



### Peligro de asfixia

- **ADVERTENCIA:** Las piezas pequeñas o los materiales de embalaje pueden ser ingeridos o inhalados.
- ¡Mantener alejado de niños pequeños! Las piezas pequeñas o los materiales de embalaje pueden ser ingeridos o inhalados.
- Deseche las bolsas de plástico de manera segura, ya que representan un riesgo de asfixia para niños y animales.
- Utilice el dispositivo solo en espacios bien ventilados.

# Descripción (español)

## Avantages du produit

- **Système de lavage de vaisselle CAMRACK® 4-IN-1** : protège vos verres et les garde propres jusqu'à leur prochaine utilisation, vous n'avez pas besoin de les nettoyer à nouveau
- **Nettoyage efficace** : Les compartiments intérieurs ouverts permettent une circulation complète de l'eau et des détergents, facilitant un séchage rapide et complet de la vaisselle
- **Stockage hygiénique** : Les parois extérieures fermées contribuent à un nettoyage et à un rangement optimaux, éloignent les empreintes digitales et les salissures, et réduisent les risques de casse et de blessures
- **Transport sécurisé** : Des poignées faciles à saisir et un ajustement parfait facilitent une manipulation en toute sécurité

## Exécution

- CAMBRO | CAMRACK® Panier à couverts
- Pour le Nettoyage des Couverts et Petites Pièces
- Structure en Maille Extra Fine pour Empêcher la Chute des Petites Pièces
- **Couleur : Gris**
- Le bord supérieur lisse permet un empilement rapide et sûr
- Les côtés lisses et les coins arrondis réduisent le risque de blessure
- Empilable avec tous les autres paniers à vaisselle
- Parfaitement combinable avec le panier à couverts 8FB434151

## Qualité

- En matériau de haute qualité **Polypropylène**
- Certifié NSF
- Extrêmement robuste
- Résistant à la température jusqu'à **93,30 °C**

## Dimensions

- Dimensions extérieures L x P x H : **500 mm x 500 mm x 101 mm**

## Directives

- Produit, bien sûr, dans le respect des règles d'hygiène et de sécurité.
- L'article porte la marque CE conforme aux directives
- Le matériau est conforme aux normes alimentaires européennes.

## Ficha técnica (español)

### Dimensions

**Largeur** 500 mm

**Profondeur** 500 mm

**Hauteur** 101 mm

**Hauteur intérieure** 67 mm

### Détails

**Résistance à la température** jusqu'à 93,30 °C

**Certifié NSF** Oui

**Empilable** Oui

**Sans BPA** Oui

### Livraison

**Mode d'expédition** Paquet

**Poids** 11,51 kg

## **Información para niños/personas vulnerables**

Importante Aviso de Seguridad: Este dispositivo está destinado exclusivamente al uso por parte de adultos. No es apto para niños. Un uso inadecuado puede causar riesgos de lesiones. Los niños no deben usarlo. Su uso está reservado a adultos capacitados.

## **Servicio al cliente**

Atención al Cliente: En caso de dudas o problemas, consulte primero el manual. Allí encontrará muchas soluciones. Si el problema persiste, contacte con nuestro servicio técnico. Estaremos encantados de ayudarle.

## **Tiempos de soporte**

DE | Alemán: Nuestro servicio de atención al cliente está disponible de lunes a viernes, de 08:30 a 17:30 (hora de Europa Central, CET/CEST).

## **Repuestos / accesorios**

Puede solicitar repuestos y accesorios a través de nuestro departamento de ventas o del servicio de atención al cliente.

## Risques (français)



### Risque d'étouffement

- AVERTISSEMENT : Les petites pièces ou matériaux d'emballage peuvent être avalés ou inhalés.
- Tenir hors de portée des jeunes enfants ! Les petites pièces ou matériaux d'emballage peuvent être avalés ou inhalés.
- Jeter les sacs en plastique de manière sécurisée – Risque d'étouffement pour les enfants et les animaux.
- Utiliser l'appareil uniquement dans des pièces bien ventilées.

# Description (français)

## Avantages du produit

- **Système de lavage de vaisselle CAMRACK® 4-IN-1** : protège vos verres et les garde propres jusqu'à leur prochaine utilisation, vous n'avez pas besoin de les nettoyer à nouveau
- **Nettoyage efficace** : Les compartiments intérieurs ouverts permettent une circulation complète de l'eau et des détergents, facilitant un séchage rapide et complet de la vaisselle
- **Stockage hygiénique** : Les parois extérieures fermées contribuent à un nettoyage et à un rangement optimaux, éloignent les empreintes digitales et les salissures, et réduisent les risques de casse et de blessures
- **Transport sécurisé** : Des poignées faciles à saisir et un ajustement parfait facilitent une manipulation en toute sécurité

## Exécution

- CAMBRO | CAMRACK® Panier à couverts
- Pour le Nettoyage des Couverts et Petites Pièces
- Structure en Maille Extra Fine pour Empêcher la Chute des Petites Pièces
- **Couleur : Gris**
- Le bord supérieur lisse permet un empilement rapide et sûr
- Les côtés lisses et les coins arrondis réduisent le risque de blessure
- Empilable avec tous les autres paniers à vaisselle
- Parfaitement combinable avec le panier à couverts 8FB434151

## Qualité

- En matériau de haute qualité **Polypropylène**
- Certifié NSF
- Extrêmement robuste
- Résistant à la température jusqu'à **93,30 °C**

## Dimensions

- Dimensions extérieures L x P x H : **500 mm x 500 mm x 101 mm**

## Directives

- Produit, bien sûr, dans le respect des règles d'hygiène et de sécurité.
- L'article porte la marque CE conforme aux directives
- Le matériau est conforme aux normes alimentaires européennes.

## Fiche technique (français)

### Dimensions

**Largeur** 500 mm

**Profondeur** 500 mm

**Hauteur** 101 mm

**Hauteur intérieure** 67 mm

### Détails

**Résistance à la température** jusqu'à 93,30 °C

**Certifié NSF** Oui

**Empilable** Oui

**Sans BPA** Oui

### Livraison

**Mode d'expédition** Paquet

**Poids** 11,51 kg

## **Informations pour les enfants / personnes vulnérables**

Important Avis de Sécurité : Cet appareil est exclusivement destiné à une utilisation par des adultes. Il n'est pas adapté aux enfants. Une mauvaise utilisation peut entraîner des risques de blessures. Les enfants ne doivent pas utiliser ni mettre en marche l'appareil. Son utilisation est réservée aux adultes informés.

## **Service client**

Service Client : Veuillez consulter le manuel d'utilisation en cas de problème. De nombreuses réponses y sont indiquées. Si le problème persiste, veuillez contacter notre service client. Notre équipe est à votre disposition pour vous aider.

## **Horaires d'assistance**

DE | Allemand : Notre service client est joignable du lundi au vendredi, de 08h30 à 17h30 (heure d'Europe centrale, CET/CEST).

## **Pièces détachées/accessoires**

Vous pouvez demander des pièces détachées ou des accessoires auprès de notre service commercial ou de notre service client.

## Rischi (italiano)



### Pericolo di soffocamento

- AVVERTENZA: piccole parti o materiali di imballaggio possono essere ingeriti o inalati.
- Tenere lontano dai bambini piccoli! Piccole parti o materiali di imballaggio possono essere ingeriti o inalati.
- Smaltire i sacchetti di plastica in modo sicuro - pericolo di soffocamento per bambini e animali.
- Utilizzare l'apparecchio solo in locali ben ventilati.

# Descrizione (italiano)

## Vantaggi del prodotto

- **Sistema di lavaggio delle stoviglie CAMRACK® 4-IN-1:** protegge i vostri bicchieri e li mantiene puliti fino all'uso successivo, non è necessario pulirli di nuovo
- **Pulizia efficace:** Gli scomparti interni aperti consentono la completa circolazione dell'acqua e del detergente e permettono alle stoviglie di asciugarsi rapidamente e completamente.
- **Conservazione igienica:** Le pareti esterne chiuse aiutano a ottimizzare la pulizia e la conservazione, a tenere lontane le impronte digitali e lo sporco e a ridurre il rischio di rotture e lesioni.
- **Trasporto sicuro:** Le maniglie facili da usare e la perfetta vestibilità facilitano la manipolazione in tutta sicurezza

## Versione

- CAMBRO | CAMRACK® Cestino per posate
- Per la pulizia di posate e piccoli oggetti
- Struttura a griglia extra fine per evitare la caduta di piccoli pezzi
- **Colore: Grigio**
- Il bordo superiore liscio garantisce un impilamento rapido e sicuro
- I lati lisci e gli angoli arrotondati riducono il rischio di lesioni
- Impilabile con tutti gli altri cestini per stoviglie
- Perfettamente combinabile con il cestino portaposate 8FB434151

## Qualità

- Realizzato in materiale di alta qualità Polipropilene
- Certificato NSF
- Estremamente robusto
- Resistente alle temperature fino a **93,30 °C**

## Dimensioni

- Dimensioni esterne L x P x A: **500 mm x 500 mm x 101 mm**

## Linee guida

- Prodotto in conformità con le linee guida di igiene e sicurezza
- L'articolo è contrassegnato con il marchio CE conforme alle direttive
- Materiale conforme agli standard alimentari Europei

## Scheda tecnica (italiano)

### Dimensioni

**Larghezza** 500 mm  
**Profondità** 500 mm  
**Altezza** 101 mm  
**Altezza interna** 67 mm

### Dettagli

**Resistenza alla temperatura** fino a 93,30 °C

**Classificato NSF** Sì

**Impilabile** Sì

**Senza BPA** Sì

### Consegna

**Metodo di spedizione** Pacchetto

**Peso** 11,51 kg

## **Informazioni per bambini/persone vulnerabili**

Avviso Importante di Sicurezza: Questo dispositivo è destinato esclusivamente all'uso da parte di adulti. Non è adatto ai bambini. A causa della sua struttura e del suo funzionamento, un utilizzo improprio può comportare seri rischi di lesioni. I bambini non devono in nessun caso utilizzare o mettere in funzione il dispositivo. L'uso, il funzionamento e la manutenzione sono riservati esclusivamente agli adulti istruiti.

## **Assistenza clienti**

Assistenza Clienti: In caso di domande o problemi, leggere attentamente il manuale d'uso. Molte risposte si trovano al suo interno. Se il problema persiste o c'è un malfunzionamento, contattare il nostro servizio clienti. Il nostro team sarà lieto di assistervi.

## **Tempi di supporto**

DE | Tedesco: Il nostro servizio clienti è disponibile dal lunedì al venerdì, dalle 08:30 alle 17:30 (ora dell'Europa centrale, CET/CEST).

## **Ricambi / accessori**

È possibile richiedere ricambi e accessori tramite il nostro reparto vendite o il servizio clienti.