



Bedienungsanleitung für gewerblichen Pizzaofen

一、Wichtige Sicherheitshinweise

Bevor Sie dieses Produkt verwenden, lesen Sie bitte die Sicherheitshinweise sorgfältig durch und bedienen Sie das Gerät gemäß den Vorschriften.

1. Bitte vor dem Gebrauch sorgfältig lesen.
2. Dieses Gerät darf nur an einer vorschriftsmäßig geerdeten Steckdose betrieben werden.
3. Nur für den gewerblichen Gebrauch geeignet.
4. Heizflächen nicht berühren – Verbrennungsgefahr.
5. Um Stromschläge zu vermeiden: Stellen Sie sicher, dass Netzkabel, Stecker und elektrische Bauteile nicht mit Wasser oder anderen Flüssigkeiten in Berührung kommen.
6. Vor der Reinigung Netzstecker ziehen.
7. Lassen Sie das Gerät vollständig abkühlen, bevor Sie Teile ein- oder ausbauen, um Verbrennungen zu vermeiden.
8. Verwenden Sie das Gerät nicht, wenn das Netzkabel beschädigt ist.
9. Benutzen Sie das Gerät nicht, wenn es beschädigt ist oder nicht richtig funktioniert.
10. Nicht für den Außenbereich geeignet.
11. Stellen Sie das Gerät nicht in die Nähe anderer elektrischer Geräte oder Gaswärmequellen.
12. Schalten Sie zuerst den Thermostat und den Timer aus und ziehen Sie anschließend den Netzstecker.
13. Elektrische Geräte nur bestimmungsgemäß verwenden.
14. Keine Metallgegenstände oder übergroßen Lebensmittel in den Pizzaofen legen – Brand- oder Kurzschlussgefahr.
15. Keine Gegenstände auf dem Gerät ablegen, während es in Betrieb ist.
16. Den Pizzaofen während des Betriebs nicht in Kontakt mit brennbaren Materialien bringen (z. B. Vorhänge, Lappen, Holz).
17. Reinigen Sie den Pizzaofen nicht mit Metallschwämmen oder metallhaltigen Tüchern – Stromschlaggefahr.
18. Kein Papier, Pappe oder Plastik in den Pizzaofen legen.
19. Den Innenraum nicht mit Aluminiumfolie auskleiden – Überhitzungsgefahr.
20. Wenn der Timer auf „0“ zurückgestellt wird, wird die Stromzufuhr zum Pizzaofen unterbrochen.
21. Nur vom Hersteller empfohlene Zubehörteile verwenden – falsche Teile können Schäden verursachen.
22. Kinder ab 8 Jahren sowie Personen mit eingeschränkten Fähigkeiten dürfen den Pizzaofen nur unter Aufsicht und nach Anleitung verwenden. Kinder dürfen das Gerät nicht als Spielzeug benutzen und das Gerät nicht ohne Aufsicht reinigen oder warten.
23. Wenn das Netzkabel beschädigt ist, muss es vom Hersteller oder einem autorisierten Kundendienst ersetzt werden, um Gefahren zu vermeiden. Lebensmittel können verbrennen oder Feuer fangen – halten Sie den Pizzaofen von brennbaren Materialien fern.
24. Beim Einsatz des Pizzaofens in öffentlichen Bereichen wie Geschäften, Schnellrestaurants, Hotels usw. prüfen Sie die Spannung und die Steckdose, um sicherzustellen, dass sie den elektrischen Spezifikationen des Pizzaofens entsprechen.
25. Stellen Sie den Pizzaofen auf eine waagerechte Oberfläche, um eine gute Luftzirkulation zu gewährleisten. Achten Sie während des Betriebs auf das Gerät und lassen Sie es niemals unbeaufsichtigt.
26. Ziehen Sie vor der Reinigung den Netzstecker und trocknen Sie den Stecker vollständig ab, bevor Sie ihn wieder einstecken, um Zünd- oder Kurzschlussgefahr zu vermeiden.
27. Es ist normal, dass sich Tür und Gehäuse des Pizzaofens während des Betriebs erhitzen. Achten Sie auf Ihre Sicherheit und vermeiden Sie Verbrennungen.

二、Vor der ersten Verwendung des Pizzaofens bitte folgende Anweisungen beachten:

1. Reinigen Sie den Griff und den Grillrost mit einer kleinen Menge Reinigungsmittel (Hinweis: kein Salzwasser und keine korrosiven Reinigungsmittel verwenden).
2. Wischen Sie den Innenraum des Pizzaofens vorsichtig mit einem feuchten Tuch ab. Achten Sie darauf, die elektrischen Komponenten nicht zu berühren und tauchen Sie den Pizzaofen niemals in Wasser.
3. Trocknen Sie nach der Reinigung alle Teile vollständig ab, setzen Sie sie wieder in den Pizzaofen ein, schließen Sie die Tür und heizen Sie den Ofen für 5 Minuten auf die höchste Temperatur vor.
4. Schalten Sie anschließend das Heizelement aus und öffnen Sie die Tür des Pizzaofens, um restlichen Rauch entweichen zu lassen. Das Heizelement ist werkseitig geschmiert und gegen Rost geschützt. Rückstände können beim ersten Gebrauch verbrennen. Leichte Rauchentwicklung ist normal.

三、Technische Daten

Produktname	Doppelkammer-Pizzaofen
Modellnummer	MPOJ175
Spannung	220-240V
Leistung	1.1kW
Abmessungen	475*560*335mm

四、Hinweise während des Gebrauchs:

Bevor Sie den Pizzaofen einschalten, stellen Sie zuerst mit dem Thermostat die gewünschte Temperatur ein und anschließend die gewünschte Garzeit.

Dieser Pizzaofen darf nicht mit externen Temperaturregelungs- oder Fernsteuersystemen betrieben werden.

Hinweis: Stellen Sie während des Betriebs sicher, dass keine Metallgegenstände mit elektrischen Komponenten in Berührung kommen, um Stromschlag- oder Kurzschlussgefahr zu vermeiden.
Hinweis: Das erhitzte Lebensmittel ist sehr heiß. Tragen Sie vor dem Berühren Schutzhandschuhe, um Verbrennungen zu vermeiden. **Operating procedures**

1. Stecken Sie den Netzstecker ein und schalten Sie den Hauptschalter ein. Die Kontrollleuchte des Schalters leuchtet auf.

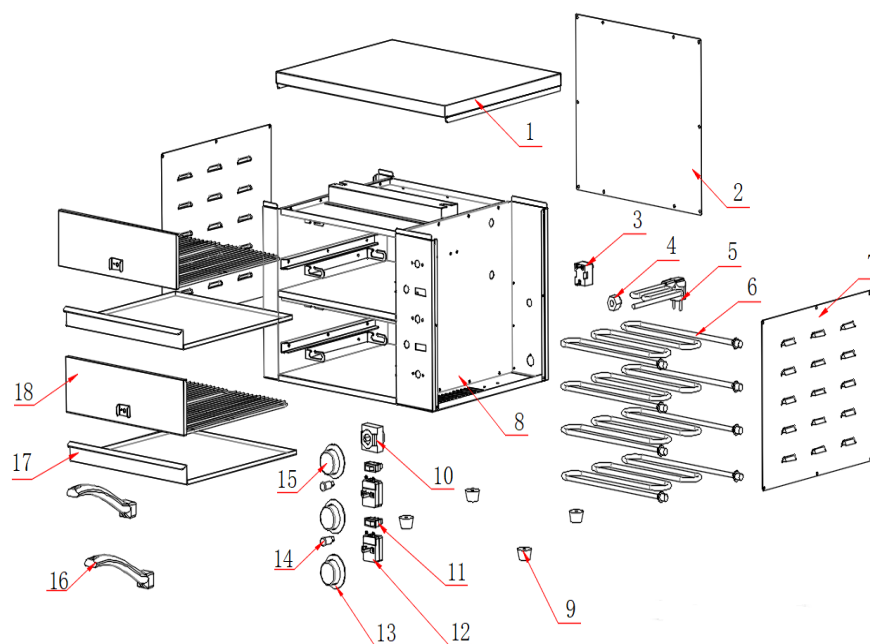
2. Drehen Sie den Thermostat auf die gewünschte Temperatur. Die Heizanzeige leuchtet und das Gerät beginnt zu heizen. Wenn die Temperatur im Ofen die eingestellte Temperatur erreicht, schaltet der Thermostat ab, das Gerät stoppt den Heizvorgang und die Heizanzeige erlischt. Wenn die Temperatur im Ofen unter den eingestellten Wert fällt, schaltet der Thermostat automatisch wieder auf Heizen und die Heizanzeige leuchtet erneut. Dieser Vorgang wiederholt sich, um eine konstante Temperatur im eingestellten Bereich sicherzustellen.

3. Wenn die Heizanzeige leuchtet, können Sie die Lebensmittel in den Ofen legen und den Timer auf die gewünschte Zeit einstellen. Das Gerät startet dann den Countdown. Wenn die eingestellte Zeit erreicht ist, ertönt ein „Ding“ als Erinnerung, dass die Backzeit abgelaufen ist und die Lebensmittel entnommen werden müssen. Hinweis: Die Temperatur im Ofen ist sehr hoch. Tragen Sie Schutzhandschuhe, um Verbrennungen zu vermeiden.

4. Bitte beachten Sie, dass der Timer lediglich als Erinnerung dient und die Stromzufuhr nicht abschaltet. Nehmen Sie daher die Lebensmittel rechtzeitig heraus, um ein Verbrennen oder Feuer zu verhindern.

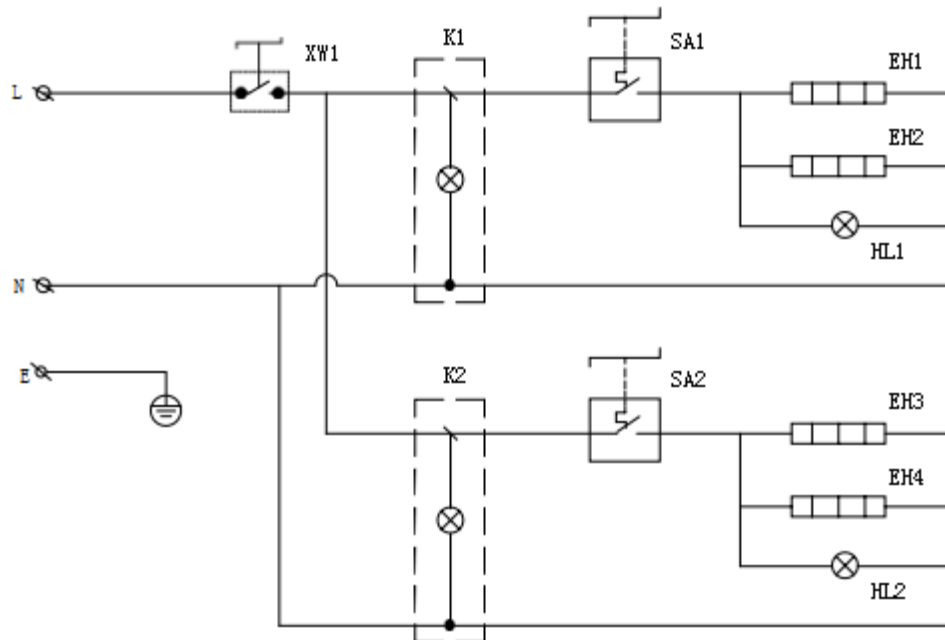
5. Nach dem Gebrauch schalten Sie zuerst den Thermostat aus, dann den Netzschalter und ziehen anschließend den Netzstecker aus der Steckdose.
6. Dieses Gerät ist mit einem Überhitzungsschutz ausgestattet. Wenn der Thermostat ausfällt, unterbricht der Überhitzungsschutz automatisch die Stromzufuhr. Wenn der Überhitzungsschutz ausgelöst hat, lassen Sie das Gerät unbedingt von qualifiziertem Fachpersonal überprüfen und erst nach Behebung des Fehlers zurücksetzen.
7. Die manuelle Rücksetzung erfolgt, indem Sie die schwarze Abdeckung des Reset-Schalters abschrauben und den roten Knopf im Inneren drücken.

五、Produktübersicht / Explosionszeichnung



Nr.	Ersatzteilname	Nr.	Ersatzteilname
1	Abdeckung oben	10	Timer
2	Rückwand	11	Schalter
3	Temperaturbegrenzer	12	Thermostat / Temperaturregler
4	Kabelverschraubung	13	Temperaturregler-Knopf
5	Netzkabel	14	Kontrollleuchte
6	Heizelement / Heizrohr	15	Timer-Knopf
7	Seitenwand	16	Griff
8	Gehäuse außen	17	Zubehörbeutel / Kleinteile-Beutel
9	Untergehäuse / Bodenplatte	18	Backrost / Gitterrost rack

六、Elektrischer Schaltplan



XW1 – Temperaturbegrenzer

K1, K2 – Netzschalter

SA1, SA2 – Thermostat

EH1, EH2 – Unteres Heizelement

HL1, HL2 – Heizkontrollleuchte

EH3, EH4 – Oberes Heizelement

七. Allgemeine Fehlersuche

Fehlererscheinung	Ursache	Abhilfemaßnahme
Nach dem Einschalten des Geräts und des Netzschalters leuchtet die Schalterkontrollleuchte, aber die Heizanzeige leuchtet nicht und die Temperatur im Gerät steigt nicht.	1. Der Thermostat ist beschädigt.	1. Thermostat ersetzen.
Nach dem Einschalten des Geräts und des Netzschalters leuchtet die Schalterkontrollleuchte. Wird der Thermostat eingeschaltet, leuchtet die Heizanzeige dauerhaft, die Temperatur steigt und die Heizung lässt sich nicht steuern.	1. Thermostat defekt.	1. Thermostat ersetzen.
Nach dem Einschalten des Geräts und des Netzschalters leuchtet die Schalterkontrollleuchte nicht und das Gerät heizt nicht.	1. Das Netzkabel ist nicht richtig eingesteckt. 2. Der Netzschalter ist defekt.	1. Steckdose prüfen und Stecker richtig einstecken. 2. Netzschalter ersetzen.
Nach dem Einschalten leuchtet die Schalterkontrollleuchte und die Heizanzeige, aber das Gerät heizt nicht.	1. Anschlussleitung zum Heizelement ist locker. 2. Heizrohr ist durchgebrannt.	1. Anschlussleitung des Heizelements prüfen. 2. Heizrohr ersetzen.

GGM Gastro International GmbH,

Weinerpark 16, 48607 Ochtrup

www.ggmgaastro.com