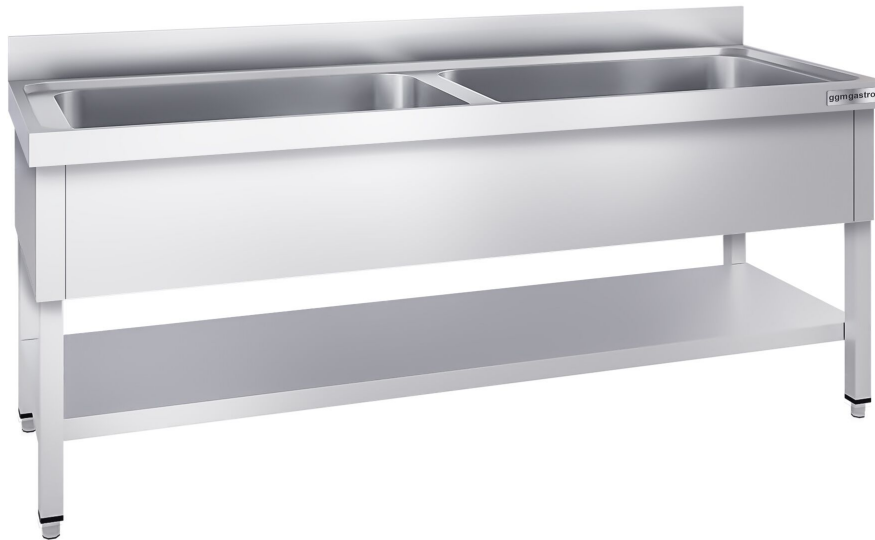


ggmgastro

Company address: GGM Gastro International GmbH Weinerpark 16, 48607 Ochtrup www.ggmgastro.com
Tel: +49 (0) 2553 / 722 01 00 Fax: +49 (0) 2553 / 722 02 00 Email: info@ggmgastro.com



SKU: STR207T2

Pot sink Premium - 2000x700mm - with undershelf & 2 basins

"EN | ENGLISH
DE | DEUTSCH
NL | NEDERLANDS
ES | ESPAÑOL
FR | FRANÇAIS
IT | ITALIANO"

Risks



Risk of injury

- **WARNING:** Improper use can lead to serious injury or death.
- Keep out of the reach of children! Improper use can be hazardous.
- Risk of injury from sharp edges, moving parts or high forces.
- Do not store this appliance where it is at risk of falling. Place only on secure, stable surfaces.
- Do not attempt to repair or modify the appliance yourself. This increases the risk of injury.
- Take precautionary measures: Wear suitable protective clothing and gloves when using the appliance.



Risk of suffocation and choking

- **WARNING:** Small parts or packaging materials can be swallowed or inhaled.
- Keep away from small children! Small parts or packaging materials can be swallowed or inhaled.
- Dispose of plastic bags safely due to the risk of suffocation for children and animals.
- Use appliance only in well-ventilated areas.

Description (english)

Design

- **PREMIUM design**
- Pot sink table
- 2 basins
- With upstand
- Undershelf
- Rounded corners
- Extremely high carrying capacity
- Fittings can be assembled individually
- Height-adjustable feet
- Easy to operate

Quality

- Stainless steel thickness: 0,9 mm

- High quality stainless steel AISI 304
- Stainless steel legs with square profile
- Soundproofing foam mat under the pool
- Soundproof base plates

Frame

- With undershelf

Dimensions

- External dimensions W x D x H: **2.000 mm x 700 mm x 970 mm**

Standards

- Manufactured in accordance with relevant hygiene and safety standards
- CE marking as proof of conformity with EU regulatory standards
- Material complies with European food standards

Technical data sheet (english)

Dimensions

Width 2.000 mm

Depth 700 mm

Height 970 mm

Upstand

Width 20 mm

Height 100 mm

Tank dimensions

Width 900 mm

Depth 500 mm

Height 350 mm

Details

Stainless steel legs 40 mm x 40 mm

Worktop thickness Approx. 60 mm

Delivery

Shipping method Haulage

Delivered as Not Mounted

Weight 82 kg

Information for children / vulnerable persons

Important Safety Information: This device is intended exclusively for use by adults. It is not suitable for use by children. Due to the design and functionality of the device, improper handling may lead to serious injury hazards. Children must not operate or use the device under any circumstances. Operation, handling, and maintenance of the device are strictly limited to adults who have been properly instructed and are familiar with the relevant safety and operating guidelines.

Customer service

Customer Service Information: If you have any questions or encounter problems, please read the user manual carefully first. Many answers and solutions can be found there. If the issue persists, if you are uncertain about anything, or if there is a malfunction with the device, please contact our customer service team. Our service team is happy to assist you with support, technical information, or repair inquiries.

Support times

DE | German: Our customer service is available Monday to Friday, from 08:30 to 17:30 (Central European Time, CET/CEST).

Spare parts / accessories

You are welcome to request spare parts and accessories through our sales department or customer service.

Risiken (deutsch)



Verletzungsgefahr

- **WARNUNG:** Unsachgemäße Verwendung kann zu schweren Verletzungen führen.
- Von Kindern fernhalten! Unsachgemäßer Gebrauch durch Kinder kann zu gefährlichen Situationen führen.
- Verletzungsgefahr durch scharfe Kanten, bewegliche Teile oder hohe Kräfte.
- Nicht an Orten aufbewahren, an denen es herunterfallen kann. Gerät nur auf sicheren, stabilen Untergründen platzieren.
- Keine eigenmächtigen Reparaturen oder Manipulationen am Gerät durchführen – dies erhöht das Verletzungsrisiko.
- Schutzmaßnahmen treffen: Bei Nutzung geeignete Schutzkleidung und -handschuhe tragen.



Erstickungsgefahr

- **WARNUNG:** Kleinteile oder Verpackungsmaterialien können verschluckt oder eingeatmet werden.
- Von kleinen Kindern fernhalten! Kleinteile oder Verpackungsmaterialien können verschluckt oder eingeatmet werden.
- Plastikbeutel sicher entsorgen – Erstickungsgefahr für Kinder und Tiere.
- Gerät nur in gut belüfteten Räumen verwenden.

Beschreibung (Deutsch)

Ausführung

- **PREMIUM Ausführung**
- Topfspültisch
- 2 Becken
- Mit Aufkantung
- Grundboden
- Abgerundete Ecken
- Sehr hohe Tragkraft
- Armaturen individuell montierbar
- Höhenverstellbare Füße
- Einfache Handhabung

Qualität

- Edelstahlstärke: 0,9 mm
- Hochwertiger Edelstahl AISI 304
- Edelstahlbeine aus Vierkantprofil
- Schallisolierende Schaumstoffmatte unter dem Becken
- Schallgedämmte Fußplatten

Untergestell

- Mit Grundboden

Maße

- Außenmaß B x T x H: **2.000 mm x 700 mm x 970 mm**

Richtlinien

- Selbstverständlich nach Vorgaben der Hygiene- und Sicherheitsrichtlinien produziert
- Artikel trägt richtlinienkonform CE-Kennzeichnung
- Material entspricht den europäischen Nahrungsmittel-Normen

Technisches Datenblatt (Deutsch)

Abmessungen

Breite 2.000 mm

Tiefe 700 mm

Höhe 970 mm

Aufkantung

Breite 20 mm

Höhe 100 mm

Beckenmaß

Breite 900 mm

Tiefe 500 mm

Höhe 350 mm

Details

Edelstahlbeine 40 mm x 40 mm

Arbeitsplattenstärke ca. 60 mm

Lieferung

Versandart Spedition

Lieferzustand Nicht Montiert

Gewicht 82 kg

Hinweise für Kinder / Schutzbedürftige Personen

Wichtiger Sicherheitshinweis:

Dieses Gerät ist ausschließlich für die Nutzung durch Erwachsene vorgesehen und nicht für Kinder geeignet. Aufgrund der Bauart und Funktionsweise können bei unsachgemäßer Bedienung erhebliche Verletzungsgefahren entstehen.

Kinder dürfen das Gerät weder bedienen noch in Betrieb nehmen. Die Nutzung, Bedienung und Wartung des Geräts ist ausschließlich Erwachsenen vorbehalten, die mit den entsprechenden Sicherheits- und Bedienungshinweisen vertraut sind.

Kundendienst

Hinweis zum Kundendienst:

Bitte lesen Sie bei Fragen oder Problemen zunächst die Bedienungsanleitung sorgfältig durch. Viele Antworten und Lösungen finden Sie dort.

Sollte ein Problem weiterhin bestehen, Unsicherheiten auftreten oder eine Störung am Gerät vorliegen, wenden Sie sich bitte an unseren Kundendienst. Unser Serviceteam steht Ihnen gerne für Unterstützung, technische Auskünfte oder Reparaturanfragen zur Verfügung.

Supportzeiten

DE | Deutsch

Unser Kundendienst ist erreichbar von Montag bis Freitag, jeweils von 08:30 bis 17:30 Uhr (Mittleuropäische Zeit, MEZ/MESZ).

Ersatzteile / Zubehör

Ersatzteile und Zubehör können Sie gerne über unsere Verkaufsabteilung oder unseren Kundendienst anfragen.

Risico's (nederlands)



Risico op verwondingen

- WAARSCHUWING: Onjuist gebruik kan leiden tot ernstig letsel.
- Uit de buurt van kinderen houden! Onjuist gebruik door kinderen kan tot gevaarlijke situaties leiden.
- Risico op letsel door scherpe randen, bewegende onderdelen of grote krachten.
- Bewaar het apparaat niet op plaatsen waar het kan vallen. Plaats het apparaat alleen op een veilige, stabiele ondergrond.
- Voer geen ongeautoriseerde reparaties of manipulaties uit aan het apparaat - dit verhoogt het risico op verwondingen.
- Neem beschermende maatregelen: Draag geschikte beschermende kleding en handschoenen wanneer u het apparaat gebruikt.



Verstikkingsgevaar

- WAARSCHUWING: Kleine onderdelen of verpakkingsmaterialen kunnen worden ingeslikt of ingeademd.
- Uit de buurt van kleine kinderen houden! Kleine onderdelen of verpakkingsmateriaal kunnen worden ingeslikt of ingeademd.
- Gooi plastic zakken veilig weg - verstikkingsgevaar voor kinderen en dieren.
- Gebruik het apparaat alleen in goed geventileerde ruimtes.

Beschrijving (nederlands)

Uitvoering

- **PREMIUM uitvoering**
- Pannenspoeltafel
- 2 bassins
- Met achterwand
- Met bodemplaat
- Afgeronde hoeken
- Zeer hoog draagvermogen
- Armaturen individueel te monteren
- In hoogte verstelbare voeten
- Eenvoudig te gebruiken

Kwaliteit

- Roestvrij staal dikte: 0,9 mm
- Hoogwaardig roestvrij staal AISI 304
- Edelstalen poten van vierkantprofiel
- Geluidsisolerende schuimmat onder de wasbak
- Geluiddichte bodemplaten

Onderstel

- Met basis

Afmetingen

- Buitenafmetingen B x D x H: **2.000 mm x 700 mm x 970 mm**

Richtlijnen

- Uiteraard geproduceerd volgens de richtlijnen inzake hygiëne en veiligheid
- Artikel draagt CE-markering in overeenstemming met de richtlijn
- Materiaal voldoet aan de Europese voedingsmiddelennormen

Technisch gegevensblad (nederlands)

Afmetingen

Breedte 2.000 mm

Diepte 700 mm

Hoogte 970 mm

Achterwand

Breedte 20 mm

Hoogte 100 mm

Afmetingen spoelbak

Breedte 900 mm

Diepte 500 mm

Hoogte 350 mm

Details

Roestvrijstalen voeten 40 mm x 40 mm

Dikte werkblad ca. 60 mm

Levering

Verzendmethode Expeditie van goederen

Leveringsstatus Niet gemonteerd

Gewicht 82 kg

Informatie voor kinderen / kwetsbare personen

Belangrijke veiligheidsinformatie: Dit apparaat is uitsluitend bedoeld voor gebruik door volwassenen en is niet geschikt voor kinderen. Door het ontwerp en de werking kan onjuist gebruik leiden tot aanzienlijk risico op letsel. Kinderen mogen het apparaat niet bedienen of opstarten. Het apparaat mag alleen worden gebruikt, bediend en onderhouden door volwassenen die bekend zijn met de relevante veiligheids- en bedieningsinstructies. Vertaald met DeepL.com (gratis versie)

Klantenservice

Klantenservice-informatie: Lees bij vragen of problemen eerst de gebruiksaanwijzing zorgvuldig door. Daarin vindt u veel antwoorden en oplossingen. Als er een probleem blijft bestaan, als er onduidelijkheden ontstaan of als er een defect is aan het apparaat, neem dan contact op met onze klantenservice. Ons serviceteam staat u graag te woord voor ondersteuning, technische informatie of reparatieaanvragen. Vertaald met DeepL.com (gratis versie)

Ondersteuningstijden

DE | Duitsland Onze klantenservice is bereikbaar van maandag tot en met vrijdag, van 08:30 tot 17:30 (Centraal-Europese Tijd, CET/CEST).

Reserveonderdelen / accessoires

Reserveonderdelen en accessoires kunnen worden aangevraagd bij onze verkoopafdeling of onze klantenservice.

Riesgos (español)



Riesgo de lesión

- ¡ADVERTENCIA: El uso inadecuado puede causar lesiones graves.
- ¡Mantener fuera del alcance de los niños! El uso indebido por parte de niños puede dar lugar a situaciones peligrosas.
- Riesgo de lesiones debido a bordes afilados, piezas móviles o fuerzas elevadas.
- No almacenar en lugares donde pueda caerse. Colocar el dispositivo solo sobre superficies seguras y estables.
- No realizar reparaciones o manipulaciones no autorizadas en el dispositivo, ya que esto aumenta el riesgo de lesiones.
- Tomar medidas de protección: al usar el dispositivo, llevar ropa de protección adecuada y guantes de seguridad.



Peligro de asfixia

- ADVERTENCIA: Las piezas pequeñas o los materiales de embalaje pueden ser ingeridos o inhalados.
- ¡Mantener alejado de niños pequeños! Las piezas pequeñas o los materiales de embalaje pueden ser ingeridos o inhalados.
- Deseche las bolsas de plástico de manera segura, ya que representan un riesgo de asfixia para niños y animales.
- Utilice el dispositivo solo en espacios bien ventilados.

Descripción (español)

Exécution

- **Modèle PREMIUM**
- Table de plonge pour batterie de cuisine
- 2 cuves
- Avec rebord
- Étagère de fond
- Angles arrondis
- Capacité de charge très élevée
- Armatures montables séparément
- Pieds réglables en hauteur
- Facile à utiliser

Qualité

- Épaisseur de l'acier inoxydable : 0,9 mm
- Acier inoxydable de haute qualité AISI 304
- Jambes en acier inox carrés
- Tapis en mousse insonorisant sous le bassin
- Plateaux de pied insonorisés

Châssis

- Avec fond de base

Dimensions

- Dimensions extérieures l x P x H: **2.000 mm x 700 mm x 970 mm**

Directives

- Produit, bien sûr, dans le respect des règles d'hygiène et de sécurité.
- L'article porte la marque CE conforme aux directives
- Le matériau est conforme aux normes alimentaires européennes.

Ficha técnica (español)

Dimensions

Largeur 2.000 mm
Profondeur 700 mm
Hauteur 970 mm

Dosseret

Largeur 20 mm
Hauteur 100 mm

Dimensions de la cuve

Largeur 900 mm
Profondeur 500 mm
Hauteur 350 mm

Détails

Pieds en acier inoxydable 40 mm x 40 mm
Epaisseur du plan de travail env. 60 mm

Livraison

Mode d'expédition Expédition
Statut de livraison Non monté
Poids 82 kg

Información para niños/personas vulnerables

Importante Aviso de Seguridad: Este dispositivo está destinado exclusivamente al uso por parte de adultos. No es apto para niños. Un uso inadecuado puede causar riesgos de lesiones. Los niños no deben usarlo. Su uso está reservado a adultos capacitados.

Servicio al cliente

Atención al Cliente: En caso de dudas o problemas, consulte primero el manual. Allí encontrará muchas soluciones. Si el problema persiste, contacte con nuestro servicio técnico. Estaremos encantados de ayudarle.

Tiempos de soporte

DE | Alemán: Nuestro servicio de atención al cliente está disponible de lunes a viernes, de 08:30 a 17:30 (hora de Europa Central, CET/CEST).

Repuestos / accesorios

Puede solicitar repuestos y accesorios a través de nuestro departamento de ventas o del servicio de atención al cliente.

Risques (français)



Risque de blessure

- **AVERTISSEMENT** : Une utilisation incorrecte peut entraîner de graves blessures.
- Tenir hors de portée des enfants ! Une mauvaise utilisation par des enfants peut entraîner des situations dangereuses.
- Risque de blessure en raison de bords tranchants, de pièces mobiles ou de forces élevées.
- Ne pas stocker dans des endroits où l'appareil pourrait tomber. Placer l'appareil uniquement sur des surfaces sûres et stables.
- Ne pas effectuer de réparations ou de manipulations non autorisées sur l'appareil – cela augmente le risque de blessure.
- Prendre des mesures de protection : Porter des vêtements et des gants de protection appropriés lors de l'utilisation.



Risque d'étouffement

- **AVERTISSEMENT** : Les petites pièces ou matériaux d'emballage peuvent être avalés ou inhalés.
- Tenir hors de portée des jeunes enfants ! Les petites pièces ou matériaux d'emballage peuvent être avalés ou inhalés.
- Jeter les sacs en plastique de manière sécurisée – Risque d'étouffement pour les enfants et les animaux.
- Utiliser l'appareil uniquement dans des pièces bien ventilées.

Description (français)

Exécution

- **Modèle PREMIUM**
- Table de plonge pour batterie de cuisine
- 2 cuves
- Avec rebord
- Étagère de fond
- Angles arrondis
- Capacité de charge très élevée
- Armatures montables séparément
- Pieds réglables en hauteur
- Facile à utiliser

Qualité

- Épaisseur de l'acier inoxydable : 0,9 mm
- Acier inoxydable de haute qualité AISI 304
- Jambes en acier inox carrés
- Tapis en mousse insonorisant sous le bassin
- Plateaux de pied insonorisés

Châssis

- Avec fond de base

Dimensions

- Dimensions extérieures l x P x H: **2.000 mm x 700 mm x 970 mm**

Directives

- Produit, bien sûr, dans le respect des règles d'hygiène et de sécurité.
- L'article porte la marque CE conforme aux directives
- Le matériau est conforme aux normes alimentaires européennes.

Fiche technique (français)

Dimensions

Largeur 2.000 mm
Profondeur 700 mm
Hauteur 970 mm

Dosseret

Largeur 20 mm
Hauteur 100 mm

Dimensions de la cuve

Largeur 900 mm
Profondeur 500 mm
Hauteur 350 mm

Détails

Pieds en acier inoxydable 40 mm x 40 mm
Epaisseur du plan de travail env. 60 mm

Livraison

Mode d'expédition Expédition
Statut de livraison Non monté
Poids 82 kg

Informations pour les enfants / personnes vulnérables

Important Avis de Sécurité : Cet appareil est exclusivement destiné à une utilisation par des adultes. Il n'est pas adapté aux enfants. Une mauvaise utilisation peut entraîner des risques de blessures. Les enfants ne doivent pas utiliser ni mettre en marche l'appareil. Son utilisation est réservée aux adultes informés.

Service client

Service Client : Veuillez consulter le manuel d'utilisation en cas de problème. De nombreuses réponses y sont indiquées. Si le problème persiste, veuillez contacter notre service client. Notre équipe est à votre disposition pour vous aider.

Horaires d'assistance

DE | Allemand : Notre service client est joignable du lundi au vendredi, de 08h30 à 17h30 (heure d'Europe centrale, CET/CEST).

Pièces détachées/accessoires

Vous pouvez demander des pièces détachées ou des accessoires auprès de notre service commercial ou de notre service client.

Rischi (italiano)



Rischio di lesioni

- **AVVERTENZA:** l'uso improprio può provocare gravi lesioni.
- Tenere lontano dai bambini! L'uso improprio da parte dei bambini può portare a situazioni pericolose.
- Rischio di lesioni a causa di bordi taglienti, parti mobili o forze elevate.
- Non riporre l'apparecchio in luoghi in cui potrebbe cadere. Posizionare l'apparecchio solo su superfici sicure e stabili.
- Non eseguire riparazioni o manipolazioni non autorizzate sull'apparecchio per non aumentare il rischio di lesioni.
- Adottare misure di protezione: Indossare indumenti e guanti protettivi adeguati durante l'uso.



Pericolo di soffocamento

- **AVVERTENZA:** piccole parti o materiali di imballaggio possono essere ingeriti o inalati.
- Tenere lontano dai bambini piccoli! Piccole parti o materiali di imballaggio possono essere ingeriti o inalati.
- Smaltire i sacchetti di plastica in modo sicuro - pericolo di soffocamento per bambini e animali.
- Utilizzare l'apparecchio solo in locali ben ventilati.

Descrizione (italiano)

Versione

- **Versione PREMIUM**
- Lavello per pentole
- 2 vasca/vasche
- Con Alzatina
- Ripiano inferiore
- Angoli smussati
- Capacità di carico molto elevata
- I componenti possono essere montati singolarmente
- Piedi regolabili in altezza
- Facile da usare

Qualità

- Spessore acciaio inox: 0,9 mm
- Acciaio inossidabile di alta qualità AISI 304
- Gambe in acciaio inox a profilo quadrato
- Tappetino in schiuma fonoassorbente sotto il bacino
- Piastre di piede insonorizzate

Struttura portante

- Con base

Dimensioni

- Dimensioni esterne L x P x A: **2.000 mm x 700 mm x 970 mm**

Linee guida

- Prodotto in conformità con le linee guida di igiene e sicurezza
- L'articolo è contrassegnato con il marchio CE conforme alle direttive
- Materiale conforme agli standard alimentari Europei

Scheda tecnica (italiano)

Dimensioni

Larghezza 2.000 mm

Profondità 700 mm

Altezza 970 mm

Alzatina

Larghezza 20 mm

Altezza 100 mm

Dimensioni del vasca

Larghezza 900 mm

Profondità 500 mm

Altezza 350 mm

Dettagli

Gambe in acciaio inossidabile 40 mm x 40 mm

Spessore del piano di lavoro circa 60 mm

Consegna

Metodo di spedizione Spedizione merci

Stato di consegna Non montato

Peso 82 kg

Informazioni per bambini/persone vulnerabili

Avviso Importante di Sicurezza: Questo dispositivo è destinato esclusivamente all'uso da parte di adulti. Non è adatto ai bambini. A causa della sua struttura e del suo funzionamento, un utilizzo improprio può comportare seri rischi di lesioni. I bambini non devono in nessun caso utilizzare o mettere in funzione il dispositivo. L'uso, il funzionamento e la manutenzione sono riservati esclusivamente agli adulti istruiti.

Assistenza clienti

Assistenza Clienti: In caso di domande o problemi, leggere attentamente il manuale d'uso. Molte risposte si trovano al suo interno. Se il problema persiste o c'è un malfunzionamento, contattare il nostro servizio clienti. Il nostro team sarà lieto di assistervi.

Tempi di supporto

DE | Tedesco: Il nostro servizio clienti è disponibile dal lunedì al venerdì, dalle 08:30 alle 17:30 (ora dell'Europa centrale, CET/CEST).

Ricambi / accessori

È possibile richiedere ricambi e accessori tramite il nostro reparto vendite o il servizio clienti.